

# 關西 5 天深度遊

PAJH065



## 大阪、京都、奈良、神戶、天橋立、伊根灣

- ★ 全程入住優質高端酒店。
- ★ 特色美食大放送：天橋立特色料理、京都湯豆腐、奈良飛鳥鍋。
- ★ 在京都特別安排不少於四小時可自費和服旅拍，於古樸優雅的環境下自由穿梭拍照留念。
- ★ 乘纜車登上傘松公園遊覽日本三景之一【天橋立】，並且乘坐觀光遊船遊覽伊根灣舟屋。
- ★ 櫻花期間，贈送及增遊著名賞櫻打卡名所【清水寺】、【平安神宮】、【祇園白川】、【東大寺】及【大阪城公園】觀賞繽紛燦爛的櫻花。
- ★ 紫藤花期間，贈送及增遊【奈良春日大社萬葉植物園】觀賞美艷動人的紫藤花。

### 第1天// 原居地 - 大阪關西/伊丹機場

上午10:30至晚上21:30之間抵達關西及伊丹機場提供免費接機服務前往酒店。

住宿：大阪麗嘉皇家酒店Rihga Royal Hotel  
或大阪本町萬豪MOXY酒店MOXY Osaka Honmachi by Marriott

或大阪肥後橋麗嘉廣場酒店Rihga Place Higobashi  
或大阪廣場酒店Hotel Plaza Osaka

或大阪本町景觀酒店Osaka View Hotel Honmachi  
午餐：自理 晚餐：自理

### 第2天// 大阪-天橋立-傘松公園(含登山纜車車票)

-元伊勢籠神社-伊根灣遊覽船(含船票)-舟屋之裏公園

【天橋立】(日本三景之一) 連接天橋立(府中駅)和傘松公園(傘松駅)的登山纜車，是前往傘松公園和成相寺必要的交通工具。

【傘松公園】位於天橋立以北，是俯視天橋立的絕佳觀景臺，由此可觀賞到天橋立“斜一文字”的景觀。用“跨下望”(即彎腰從兩腿之間望向後方的動作)望向天橋立的話，天橋立會像是架在天上的橋一樣。

【元伊勢籠神社】神社的歷史可以追溯到神代，據說是伊勢神宮的本源，所以也被稱為元伊勢。神社內籠罩著

莊嚴的氣氛，有很多國寶及重要文化遺產等鎮社之寶。

【伊根灣遊覽船】觀光船繞行灣內一周約30分鐘左右，一路上會有海鷗和小型的鷹一直伴隨遊覽船的前後。  
【舟屋之裏公園】位於伊根上面的小山上，設有觀景臺，景色宜人，鑲嵌著落地玻璃窗的餐廳，是俯拍整個伊根灣美景的絕佳位置。

住宿：京都麗嘉皇家酒店Rihga Royal Hotel Kyoto  
或京都八條都酒店Miyako Hotel Kyoto Hachijo  
或京都御宿野乃天然溫泉酒店Tennen Onsen  
Renka no Yu Onyado Nono Kyoto  
或京都麗嘉Gran酒店Hotel Rihga Gran Kyoto  
或京阪京都八條口酒店Hotel Keihan Kyoto Hachijoguchi

早餐：酒店內 午餐：天橋立特色料理 晚餐：自理

### 第3天// 清水寺(含門票)--二三年坂古街散策--祇園花見小路

(遊覽上述清水寺至花見小路三景點時，客人可以自費租借和服旅拍) —平安神宮--伏見稻荷神社、千本鳥居  
【清水寺】由139根高數十公尺的圓木支撐，全程沒有使用任何一根釘子的「清水舞台」創於778年的清水寺，是京都最古老的寺廟。它宛如詩般，將京都的風韻流露，聚集了古都之精華。



【二年坂三年坂古街】清水寺外面的二年坂三年坂是具有京都獨特風情的坡道，這兩處坡道被列入了日本“重要傳統的建造物群保護地區”。

【祇園花見小路】位於美麗的八阪神社及鴨川之間，以傳統茶屋和藝伎文化聞名國際。當中不少茶屋已搖身一變成為精品商店及高級餐廳。在日間遊覽祇園可以買到不少當地特產，夜晚更有機會親身欣賞藝伎的精彩體驗。（上述清水寺至花見小路四個景點時，客人可自費租借和服旅拍）

【平安神宮】平安神宮的建築是模仿平安時代皇宮的部分建築修建的，不過只有原建築物三分之二的規模。整座神宮包括大鳥居、神宮道、應天門及神苑等部分，有着明顯的唐代中國建築的風格。

【伏見稻荷大社+千本鳥居】稻荷神是農業與商業的神明，香客前來祭拜求取農作豐收、生意興隆等。它是京都地區香火最盛的神社之一。千本鳥居，老朽褪色的暗紅色牌坊和光鮮亮麗的硃紅色牌坊密集地交織在一起，透過陽光的照射顯得格外壯觀迷人，視覺上頗為震撼。

住宿：奈良御宿野乃天然溫泉酒店Onyado Nono Nara Natural Hot Spring

或奈良大和Roynet溫泉酒店Daiwa Roynet Hotel Natural Hot Spring

或奈良皇家酒店Nara Royal Hotel

或橿原皇都溫泉酒店The Kashihara Daiwa Royal Hotel

或京都御宿野乃天然溫泉酒店Tennen Onsen Renka no Yu Onyado Nono Kyoto

早餐：酒店內 午餐：京都湯豆腐料理 晚餐：自理

第4天 // 奈良東大寺神鹿公園—神戶港—北野異人館街--大阪--大阪城公園--心齋橋、道頓堀

【世界文化遺產·奈良東大寺神鹿公園】又稱奈良公園，大正十一年(1922)起被正式指定為國家級名勝，總面積六百六十

公頃。奈良公園最引人注目的當非梅花鹿莫屬，這些鹿是春日大社祭神之物，被視為神只化身園內，現有一千兩百頭，是日本梅花鹿最集中的地方。林中隱約可見寺廟的大屋頂和塔樓；四季景色優美如畫。

【神戶港】神戶港是日本重要的港口，現在這裡也是現代化的大型區域，非常適合徒步觀光和遊玩。港區建築以現代設計感和燈光效果聞名，景色超級好。

【北野異人館街】位於兵庫縣神戶市中央區北野町·山本街。室內設有休息室和紀念品商店，同時還展示着北野異人館街的歷史和有關地震災害的資料，已被指定為傳統文化建築物。

【大阪城公園】(不登城) 1586年所建，由雄偉的石牆砌造而成。風景秀麗的庭園和亭台樓閣，漫步河邊，奇花異卉，滿目青翠，充滿詩情畫意。

【心齋橋·道頓堀】大阪最大的購物區和美食區，集中了許多精品屋、專賣店和各種美食店，從早到晚熙熙攘攘 大型百貨店、百年老鋪、面向平民的各種小店鋪鱗次櫛比，人流川流不息。

住宿：大阪麗嘉皇家酒店Rihga Royal Hotel  
或大阪本町萬豪MOXY酒店MOXY Osaka Honmachi by Marriott

或大阪肥後橋麗嘉廣場酒店Rihga Place Higobashi

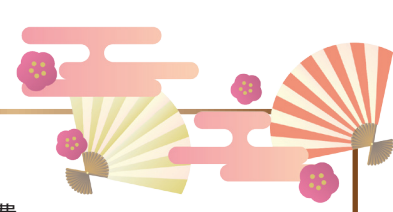
或大阪廣場酒店Hotel Plaza Osaka

或大阪本町景觀酒店Osaka View Hotel Honmachi

早餐：酒店內 午餐：奈良飛鳥鍋或壽喜燒料理  
晚餐：自理

第5天// 大阪關空機場-原居地

早餐後導遊協助客人自費前往機場或其他酒店  
早餐：酒店內



PAJHOG5 (4人成團, 10人以下使用小車及司機導遊) 大阪進大阪出			
2024年出發日期：	雙人房 每位	單人房差 每位	小童6歲以下 不佔床
4月8, 15, 22 日 5月6, 13, 20, 27 日 6月3, 10, 17, 24 日 7月1日 9月2, 9, 16, 13 日	\$1,410	\$570	\$1,220
4月1, 29日 7月8日	\$1,510	\$570	\$1,315
7月15, 22, 29日 8月5, 12, 19, 26日	\$1,605	\$570	\$1,410

- 費用包括：
- ★ 行程內列明之入場門票費
  - ★ 酒店住宿
  - ★ 行程中所列團隊用餐，詳情請參照行程內容列明為準。
  - ★ 境外綠牌車旅遊大巴或7座/10座/14座，(根據人數安排車型，大巴車為司機導遊分開，7-14座為華語司兼導)
- 費用不包括：
- \* 往返國際機票，稅金、機票、旅遊保險、所有私人性質之費用、燃油附加費。
  - \* 司機導遊小費 加幣 C\$80/人

特別聲明：  
\* 日本針對新冠病毒的防疫入境的條件，以當地政府公佈的政策為準。  
\* 所列之費用根據酒店、旅遊車、入場費及外匯換率而定，如有任何更改，恕不另行通知  
\* 本公司保留在出發前調整費用之權力。

團友因個人理由取消訂位，必須以書面通知，按以下方法辦理：  
\* 出團前45天取消，扣除75%團費  
\* 出團前0-44天取消，扣除全部100%團費  
\* 旅程中退出者，作自動放棄所有權利，所繳費用概不退還

【注意事項】：  
\* 報名條款及細則問題，請參考注意事項單張 (TCAJT110122)。  
\* 建議購買旅遊保險，多一份出行保障  
\* 服務語言：以華語為主，請注意此行程不設領隊及英語翻譯人員或翻譯機服務

V224003

<p><b>旅遊熱線</b></p> <p><b>905-882-2288</b></p>	<p><b>MARKHAM</b> 萬錦廣場</p> <p>Unit 209 3255 Highway 7 East, Markham, ON L3R 3P9 <b>905-882-2288</b></p>	<p><b>VANCOUVER</b> 溫哥華八佰伴中心</p> <p>Unit 2425 3700 No 3 Road Richmond, BC, V6X 3X2 <b>604-270-3288</b></p>	<p><b>MONTREAL</b> 滿地可</p> <p>Ground Floor 104 De La Gauchetiere W Montreal, QC, H2Z 1C3 <b>514-861-3497</b></p>
---	---	--	--

